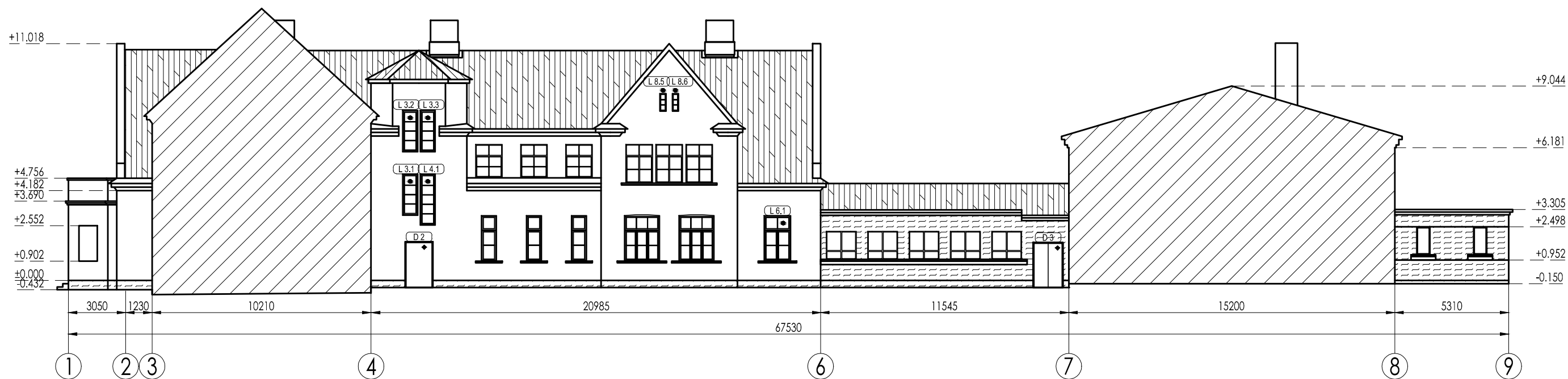
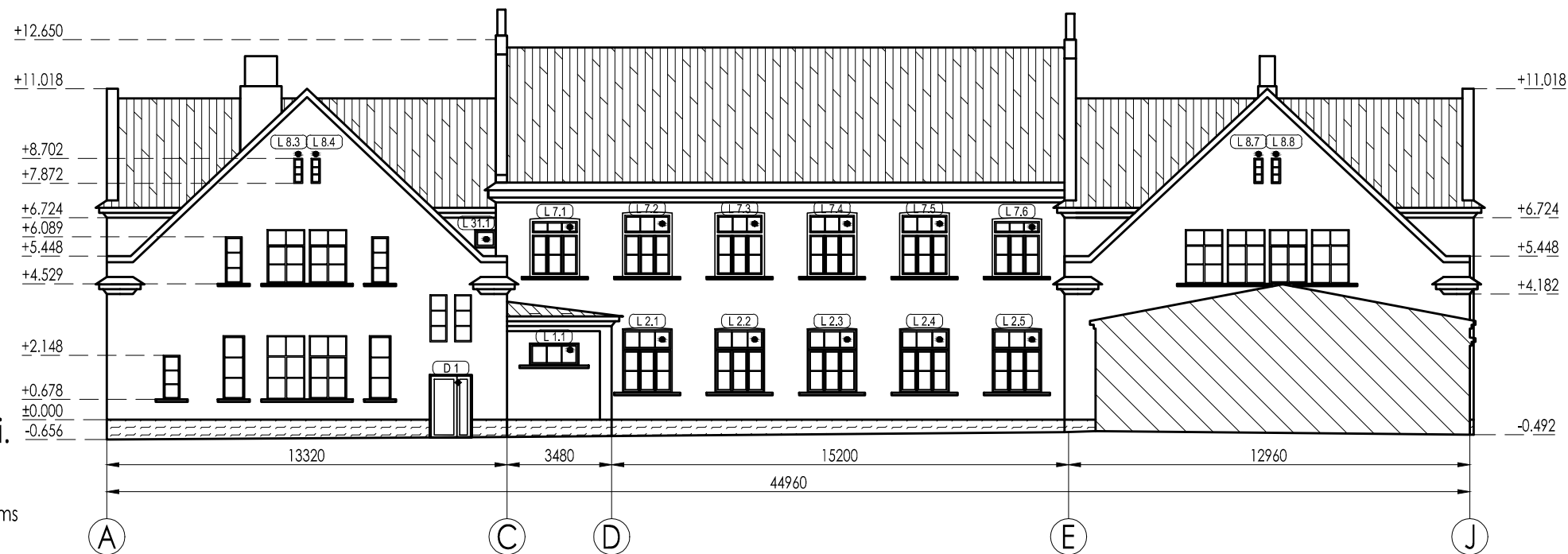


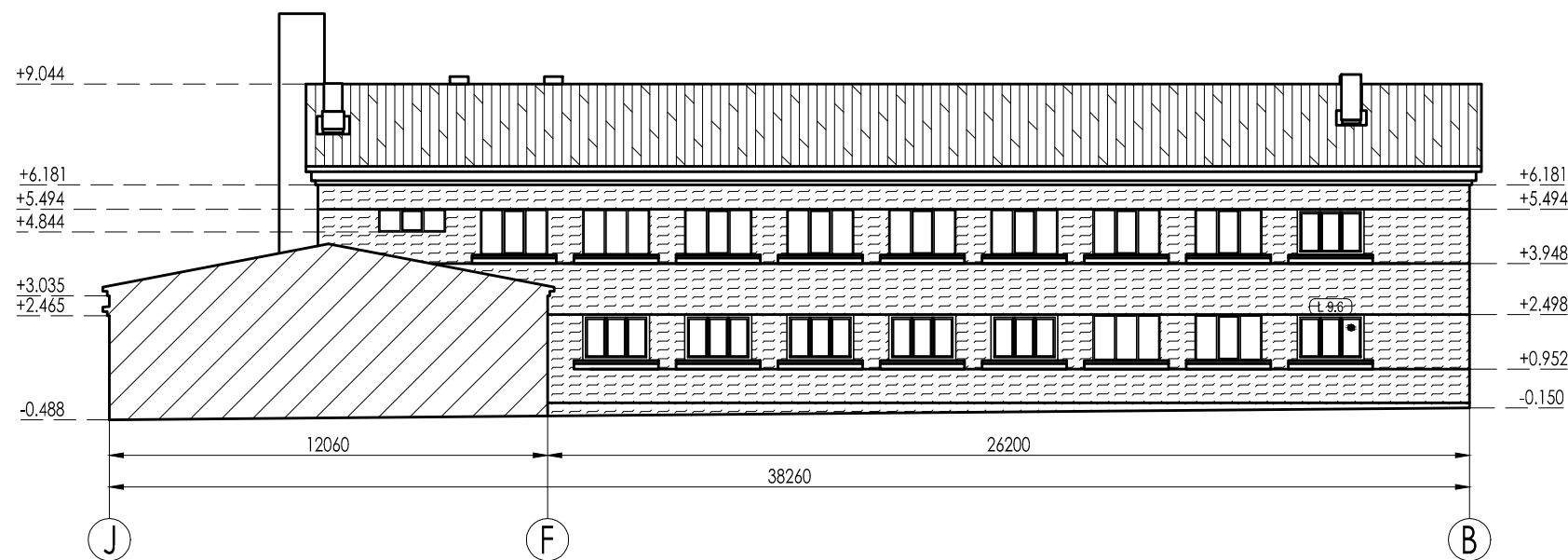
Fasāde asīs 1-9; M 1:200



Fasāde asīs A-J; M 1:200



Fasāde asīs J-B; M 1:200



### Lietotie apzīmējumi.

(D1) - Durvju marķējums

(BD1) - Balconu durvju marķējums

Tipa Nr. pēc kārtas

(L1.1) - Logu marķējums

▲ - Esošā koka loga remonts. Abas vērtnes, gan ārējās, gan iekšējās paliek oriģinālas ar stikla selektīvo pārklājumu  $U \leq 1.3 \text{ W/m}^2\text{K}$

● - Esošā koka loga remonts. Ārējās vērtnes remonts, iekšējās vērtnes nomaina uz koka logu ar stikla paketi.

✱ - Jauns koka logs ar vēsturiski oriģinālu dalījumu.

● - Esošais koka logs nomaināms uz PVC logu

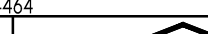
◆ - Nomaināmas esošas durvis

▨ - Siltināmā fasādes daļa

▩ - Jauns viļņotā šķiedru cementa lokšņu jumta segums. Bēniņu siltināšana.

### PIEZĪMES:

1. Visi izmēri milimetros, augstuma atzīmes metros.

SIA "NAMS III", būvprojektu vadība un organizācija: Štabu iela 6-7, Rīga, LV-1010; tālr. (371)7279465 fakss (371)7844464					
Būvprojekta vadītājs Ē.Cērpīņš	Pasūtītājs Jelgavas novada pašvaldība	Adrese p/n Valgunde, Valgundes pagasts, Jelgavas novads.			
Arhitektūras daļas vadītājs Ē.Cērpīņš	Pasūt. Nr. 002/10 objekts Nr.8-001	Objekts Kalcieņa vidusskolas vienkāršotā renovācija.	Stadija VRP		
Izstrādāja A.Buļlis	Datums 20.04.2010.	Fasādes asīs 1-9, A-J un J-B.		Arhīva Nr. 002.10.00.AR-19.0	
				Mērogs 1:200/1:50	Lapa AR-19
				Lapas Nr.	